

ESCUELA INFANTIL EN MORALZARZAL  
Early Years **Fontenebro**  
Desde 1 a 5 años

LAUDE  
FONTENEBRO



✿ Aprendemos jugando.

✿ Amamos la naturaleza.

✿ Conocemos nuestras emociones.

✿ Gozamos de la Música y el Arte.

✿ Respetamos y escuchamos a los demás.

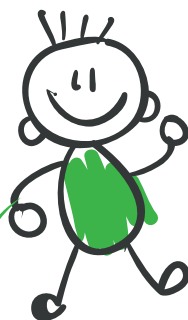
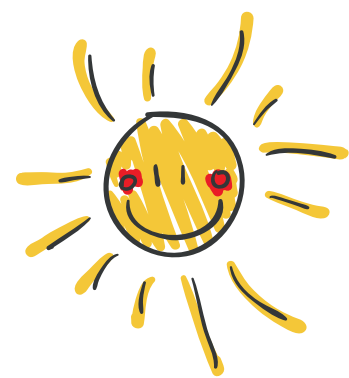
✿ Hacemos mucho deporte.

✿ Disfrutamos de cocina propia. Comida casera y sana.



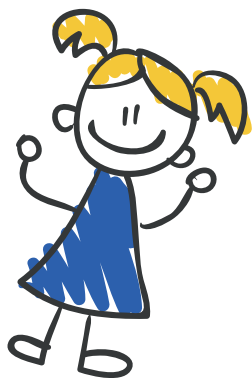
Y además... we talk in English!

# PROYECTO EDUCATIVO



Desarrollo de habilidades y talentos a través del juego

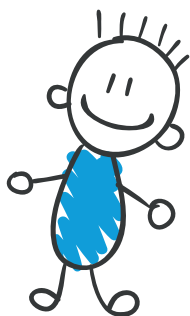
Metodología activa, participativa y colaborativa



Formación en habilidades sociales y de pensamiento crítico

Formación en valores y educación emocional

Política de NO deberes



Gabinete psicopedagógico

**BILINGÜISMO REAL:**  
Profesores bilingües y learning assistants Nativos



Aulas de 1 y 2 años: ➡ 100% jornada inglés

Aulas de 3, 4 y 5 años: ➡ 60% jornada inglés

Summer Camps desde 1 año



Psicomotricidad y Natación

Rutas por toda la Sierra con medidas de seguridad adaptadas

ECOESCUELA, jardín y huerto

## ABIERTO EL PLAZO DE MATRICULACIÓN EN LA ETAPA INFANTIL



### Proyecto educativo

- Desarrollo de destrezas, habilidades y talentos.
- *No homework policy* en EPO.
- Metodología activa y participativa.
- Desarrollo de la creatividad, el pensamiento crítico y el espíritu emprendedor.
- Educación emocional y en valores.
- Habilidades de comunicación.
- Educación medioambiental (ECOESCUELA)



### Atención personalizada

- Grupos reducidos.
- Ratio profesor/alumnado: 1/7
- Apoyos personalizados dentro del aula.
- 1 año: máx. 14 alumnos/aula.
- 2 años: máx. 15 alumnos/aula.
- 3 años a 5 años: máx. 21 alumnos/aula.
- Profesores de apoyo en todas las aulas.



### Educación Emocional

- Formación en valores.
- Programa de Filosofía Lúdica (habilidades de pensamiento)
- Programa de Autocontrol.
- Programa de habilidades sociales.
- Gabinete psicopedagógico.



### Bilingüismo real

- 1 y 2 años: 100% jornada en inglés.
- 3 años a 5 años: 60% jornada en inglés.
- *Teaching Assistants* nativos.
- Centro oficial examinador de Cambridge.

Ven a conocernos



## ABIERTO EL PLAZO DE MATRICULACIÓN EN LA ETAPA INFANTIL



### Educación Musical

- 1 y 2 años: actividad diaria.
- 3 a 5 años: 3 horas/semana.
- Escuela de Música en horario escolar.



### Psicomotricidad y Natación

- 2 días a la semana de psicomotricidad.
- 1 día a la semana de natación.
- Expertos en psicomotricidad y natación infantil.



### Servicio de comedor

- Cocina propia.
- Comida se elaborada en el propio centro.
- Dietas adaptadas a alergias e intolerancias.
- Dietas saludables diseñadas por nutricionista.

### Y además...

- Rutas de transporte en toda la Sierra.
- Excelentes instalaciones: Lab media: cine/TV/radio; biblioteca, laboratorios, piscina, pabellón deportivo, búnker, campos de fútbol y baloncesto.
- Recreos Activos.
- Huerto Escolar.
- Extraescolares
- Summer Camps desde 1 año



### Excelentes resultados

- 100% presentados y aprobados, entre las 10 mejores notas en EBAU.
- 70% de alumnos con nota de acceso superior a 10/14.
- Reconocimiento por la Universidad Carlos III en Excelencia Académica en 2016, 2017 y 2018.
- Beca Amancio Ortega por dos años consecutivos.